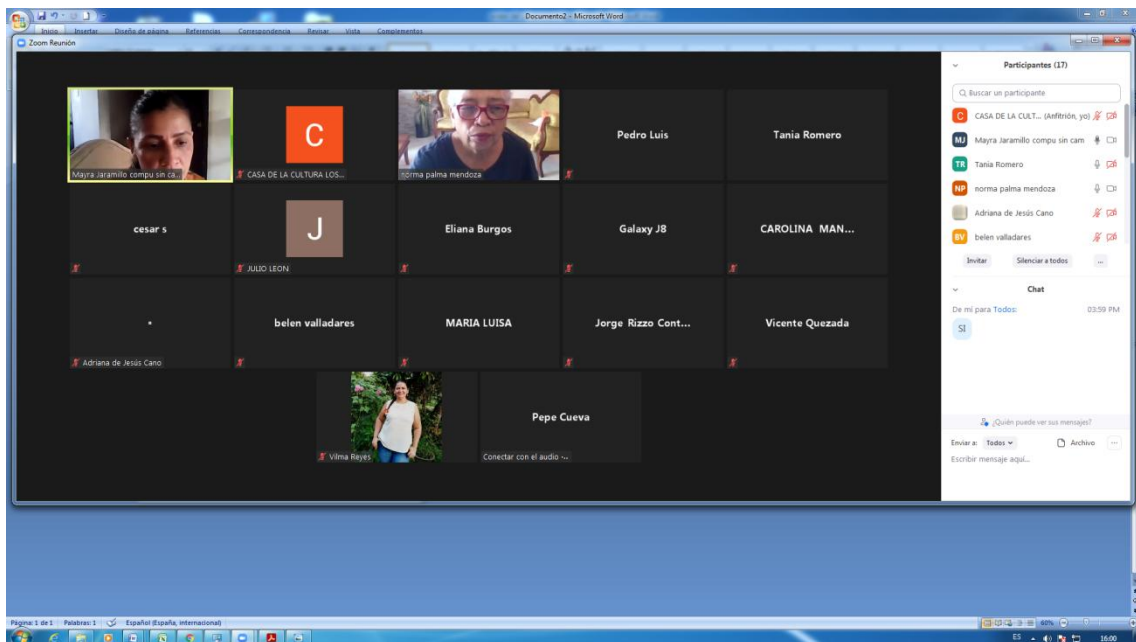
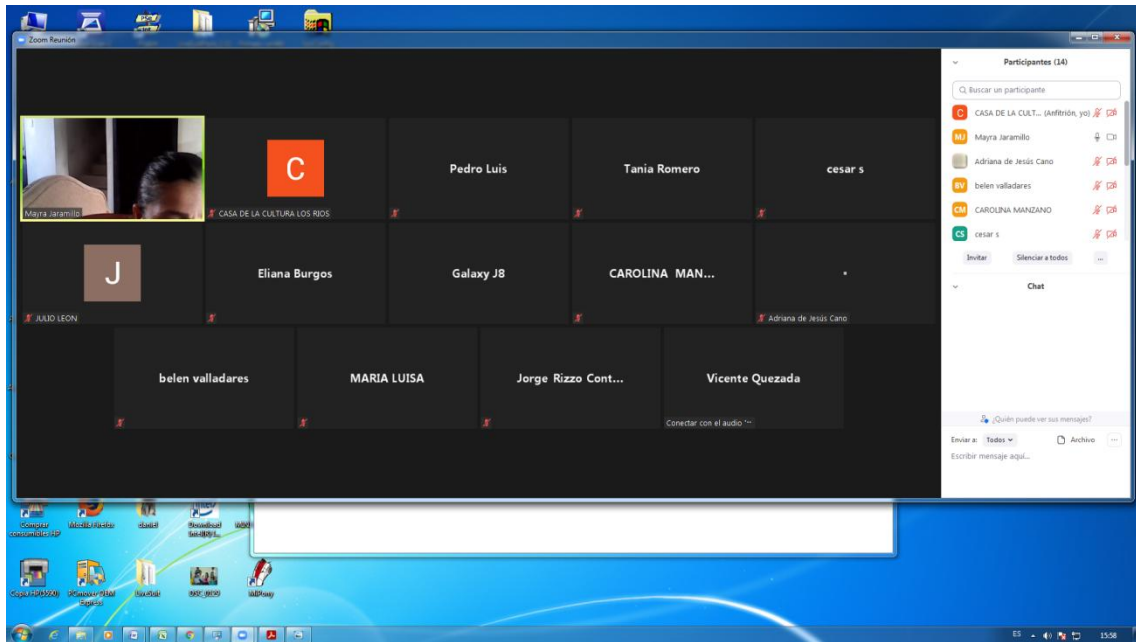


Fotos de la Reunión Preparatoria 28 de abril de 2021 por la plataforma Zoom



Zoom Reunión

Participantes (31)

Q Buscar un participante

- CASA DE LA CULT... (Asífrón, yo)
- Mayra Jaramillo compu sin cam
- Tania Romero
- norma palma mendoza
- Ab. Silvia Chica Mora
- Ab. Martha Pinos
- Abg. Cynthia Gonzales
- Adriana de Jesús Cano
- belen valladares

Chat

Silvia que gusto. Bienvenida

De CAROLINA MANZANO a Todos:
Buenas tardes les saluda la Ing. Carolina Manzano Muñoz Presidenta del Centro Comunal Cristo del Consuelo. Babahoyo

De Galaxy A20s Agenda a Todos:
Buenas tardes saludos de MASc. Agenda Vera Plus. Coordinadora FPME

¿Quién puede ver sus mensajes?

Enviar a Todos Archivo

Escribir mensaje aquí...

Zoom Reunión

Grabando...

Participantes (32)

Q Buscar un participante

Sala de espera (1) Mensaje

Heidy Vascoz

En la reunión (32)

- CASA DE LA ... (Asífrón, yo)
- Mayra Jaramillo compu sin cam
- Tania Romero
- Ab. Silvia Chica Mora
- Ab. Martha Pinos
- Abg. Cynthia Gonzales

Chat

Silvia que gusto. Bienvenida

De CAROLINA MANZANO a Todos:
Buenas tardes les saluda la Ing. Carolina Manzano Muñoz Presidenta del Centro Comunal Cristo del Consuelo. Babahoyo

De Galaxy A20s Agenda a Todos:
Buenas tardes saludos de MASc. Agenda Vera Plus. Coordinadora FPME

¿Quién puede ver sus mensajes? La grabación está habilitada

Enviar a Todos Archivo

Escribir mensaje aquí...

Zoom Reunión

Grabando...

Mayra Jaramillo compu sin cam está hablando...

Participantes (32)

Q Buscar un participante

- CASA DE LA... (Aefión, yo)
- Mayra Jaramillo compu sin cam
- Tania Romero
- Ab. Silvia Chica Mora
- Ab. Martha Pinos
- Abg. Cynthia Gonzales
- Adriana de Jesús Cano
- belen valladares
- CAROLINA MANZANO

Invitar Silenciar a todos

Chat

Silvia que gusto. Bienvenida

De CAROLINA MANZANO a Todos:

Buenas tardes les saluda la Ing. Carolina Manzano Muñoz Presidenta del Centro Comunal Cristo del Consuelo. Babahoyo

De Galaxy A20s Agueda a Todos:

Buenas tardes saludos de MASc. Agueda Vera Plusas. Coordinadora FPME

¿Usted puede ver sus mensajes? La grabación está habilitada

Enviar a Todos Archivar

Escribir mensaje aquí...

Finizar

Zoom Reunión

Grabando...

Participantes (33)

Q Buscar un participante

- CASA DE LA... (Aefión, yo)
- JULIO LEON
- Tania Romero
- Ab. Silvia Chica Mora
- Ab. Martha Pinos
- Abg. Cynthia Gonzales
- Adriana de Jesús Cano
- Alfonso Caranqui
- belen valladares

Invitar Silenciar a todos

Chat

Silvia que gusto. Bienvenida

De CAROLINA MANZANO a Todos:

Buenas tardes les saluda la Ing. Carolina Manzano Muñoz Presidenta del Centro Comunal Cristo del Consuelo. Babahoyo

De Galaxy A20s Agueda a Todos:

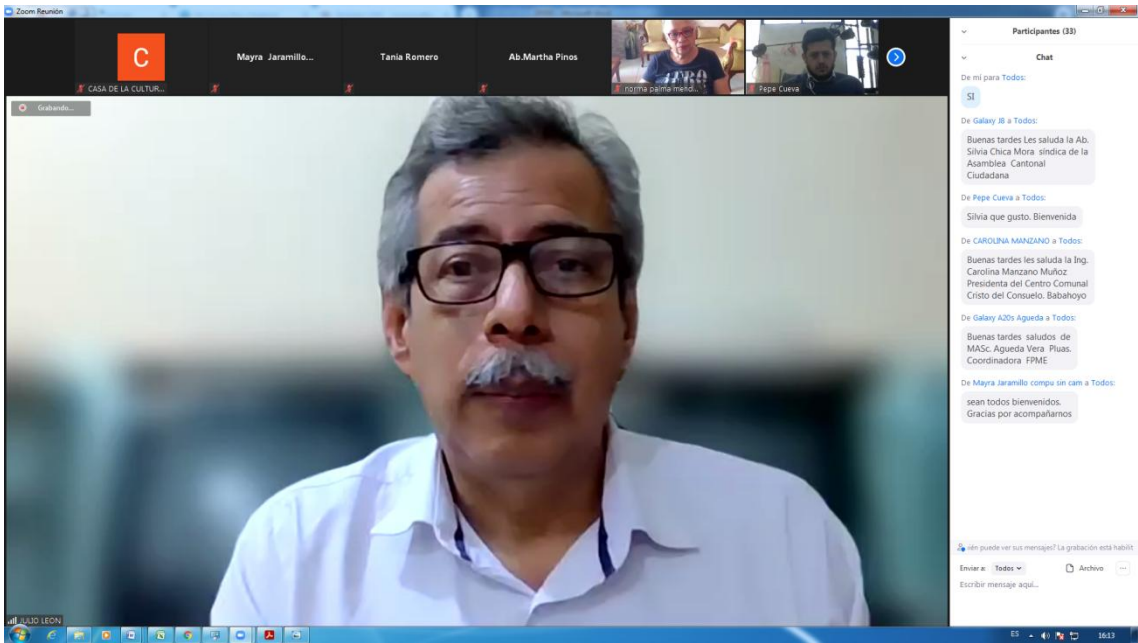
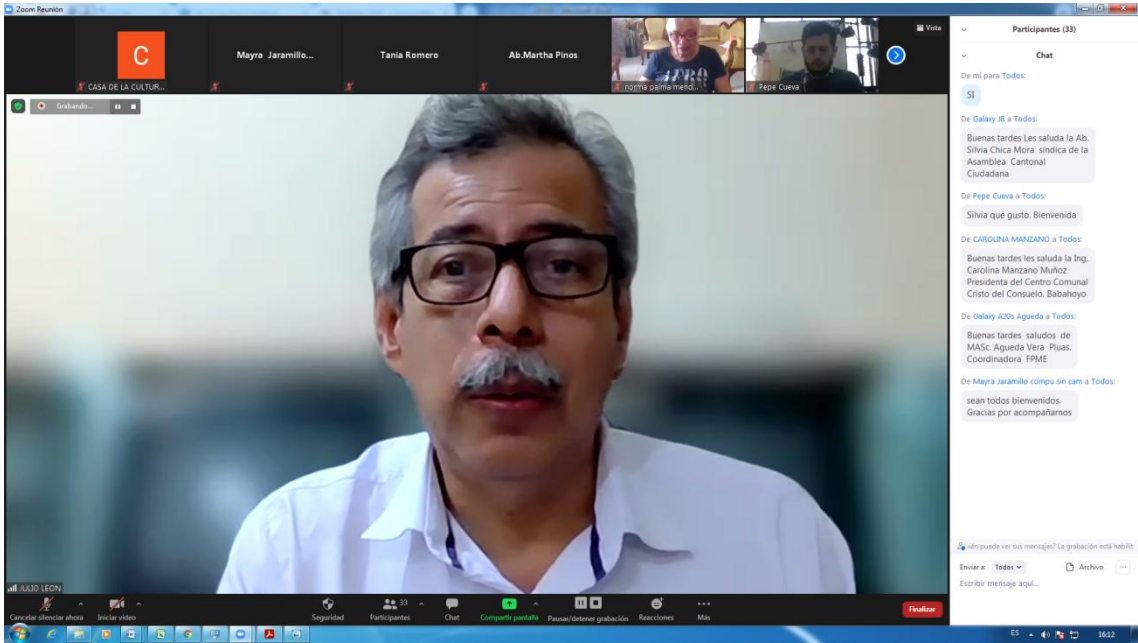
Buenas tardes saludos de MASc. Agueda Vera Plusas. Coordinadora FPME

¿Usted puede ver sus mensajes? La grabación está habilitada

Enviar a Todos Archivar

Escribir mensaje aquí...

Finizar



Zoom Reunión

Mayra Jaramillo... Tania Romero Ab.Martha Pinos

CASA DE LA CULTUR...

Grabando...

HUANEI P30 le accedió a la sala de espera Admitir Ver

Participantes (32)

Q buscar un participante

Sala de espera (1) Mensaje

HUANEI P30 lite

En la reunión (32)

CASA DE LA ... (Asifrión, yo) [M] [A]

JULIO LEON [M] [A]

Ab. Silvia Chica Mora [M] [A]

Ab.Martha Pinos [M] [A]

Abg. Cynthia Gonzales [M] [A]

Adriana de Jesús Cano [M] [A]

Invitar Silenciar a todos

Chat

Buenas tardes les saluda la Ing. Carolina Manzano Muñoz Presidenta del Centro Comunal Cristo del Consuelo. Babahoyo

De Galaxy A20s Agenda a Todos: Buenas tardes saludos de MASC. Agueda Vera Pias. Coordinadora FPME

De Mayra Jaramillo compu sin cam a Todos: sean todos bienvenidos. Gracias por acompañarnos

¿Quién puede ver sus mensajes? La grabación está habilitada

Enviar a Todos Archivar

Escribir mensaje aquí...

JULIO LEON

ES 41 16:24

Zoom Reunión

Mayra Jaramillo... Tania Romero Ab.Martha Pinos

CASA DE LA CULTUR...

Grabando...

HUANEI P30 le accedió a la sala de espera Admitir Ver

Participantes (32)

Q buscar un participante

Sala de espera (2) Mensaje Admitir todos

BRYAN TORRES ALCIVAR

HUANEI P30 lite

En la reunión (32)

CASA DE LA ... (Asifrión, yo) [M] [A]

JULIO LEON [M] [A]

Ab. Silvia Chica Mora [M] [A]

Ab.Martha Pinos [M] [A]

Abg. Cynthia Gonzales [M] [A]

Invitar Silenciar a todos

Chat

De mi para Todos: 03:58 PM SI

De Galaxy J8 a Todos: 04:05 PM Buenas tardes Les saluda la Ab. Silvia Chica Mora síndica de la Asamblea Cantonal Ciudadana

De Pepe Cueva a Todos: 04:06 PM Silvia que gusto. Bienvenida

De CAROLINA MANZANO a Todos: 04:06 PM

¿Quién puede ver sus mensajes? La grabación está habilitada

Enviar a Todos Archivar

Escribir mensaje aquí...

JULIO LEON

ES 41 16:15

Zoom Reunión

Grabando...

Participantes (33)

Q Buscar un participante

Sala de espera (2) Mensaje Admitir todos

HJIAWEI P30 lite
Mercy Drouet

En la reunión (33)

CASA DE LA ... (Aloftión, yo) [M] [C]

JULIO LEON [M]

Ab. Silvia Chica Mora [AS]

Ab.Martha Pinos [AP]

Abg. Cynthia González [AC]

Invitar Silenciar a todos

Chat

De Galaxy A20s Agenda a Todos:
Buenas tardes saludos de MASC. Agenda Vera Plus. Coordinadora FPME

De Mayra Jaramillo compu sin cam a Todos:
sean todos bienvenidos. Gracias por acompañarnos

pueden ir escribiendo sus preguntas o sugerencias, teniendo pendiente que esta rendición de cuentas corresponde al 2020

¿Alguien puede ver sus mensajes? La grabación está habilitada

Enviar Todos Archivo

Escribir mensaje aquí...

Zoom Reunión

Grabando...

Participantes (33)

Q Buscar un participante

Sala de espera (2) Mensaje Admitir todos

HJIAWEI P30 lite
Mercy Drouet

En la reunión (33)

CASA DE LA ... (Aloftión, yo) [M] [C]

Mayra Jaramillo compu sin cam [MJ]

Ab. Silvia Chica Mora [AS]

Ab.Martha Pinos [AP]

Abg. Cynthia González [AC]

Invitar Silenciar a todos

Chat

De Galaxy A20s Agenda a Todos:
Buenas tardes saludos de MASC. Agenda Vera Plus. Coordinadora FPME

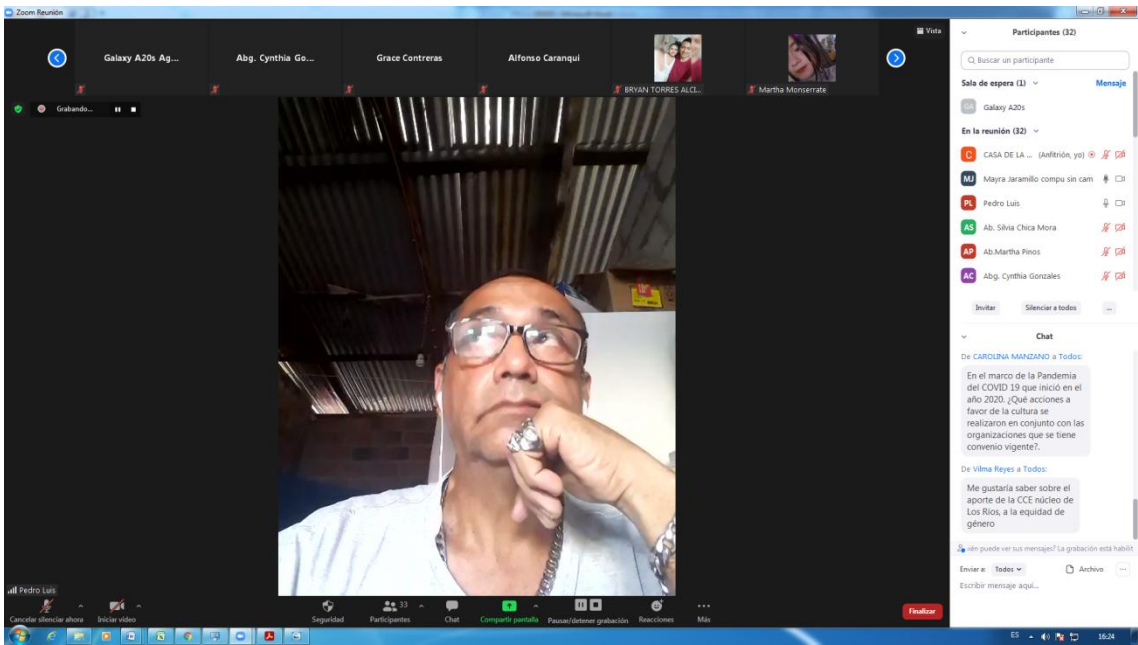
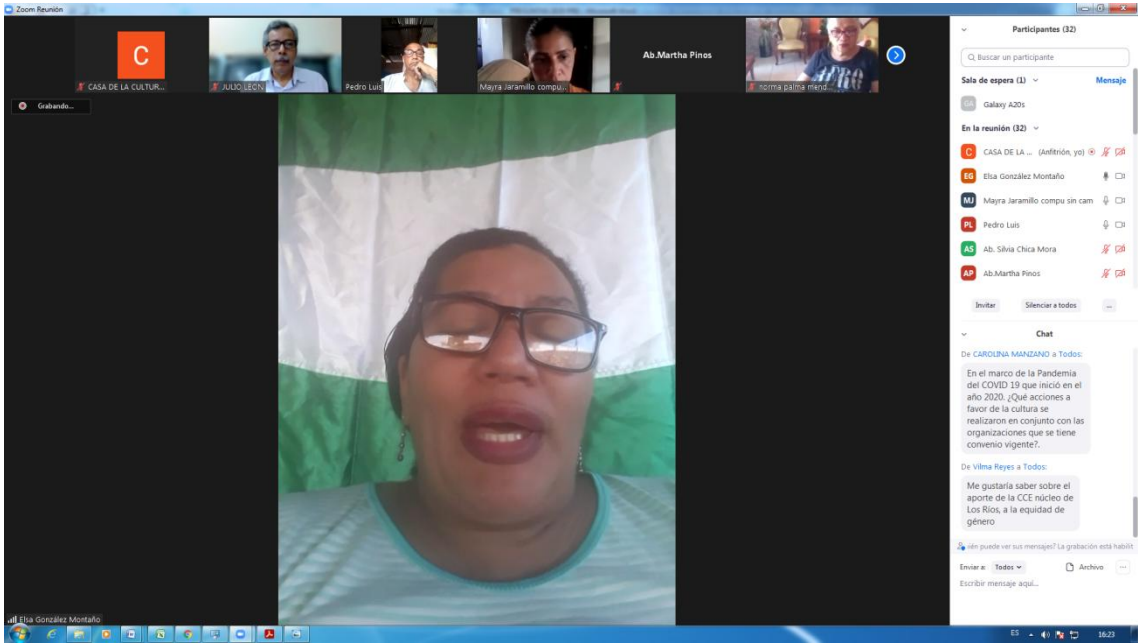
De Mayra Jaramillo compu sin cam a Todos:
sean todos bienvenidos. Gracias por acompañarnos

pueden ir escribiendo sus preguntas o sugerencias, teniendo pendiente que esta rendición de cuentas corresponde al 2020

¿Alguien puede ver sus mensajes? La grabación está habilitada

Enviar Todos Archivo

Escribir mensaje aquí...





Zoom Reunión

Participantes (33)

Buscar un participante

Sala de espera (1) Mensaje

Diana Marina Uyaguari Uniendo...

En la reunión (33)

- CASA DE LA ... (añelirón, yo)
- MARA LUISA
- Mayra Jaramillo compu sin cam
- Ab. Silvia Chica Mora
- Ab. Martha Pinos
- Abg. Cynthia Gonzales

Invitar Silenciar a todos

Chat

convenio vigente?

De Vilma Reyes a Todos: 04:20 PM
Me gustaría saber sobre el aporte de la CCE núcleo de Los Ríos, a la equidad de género

De Maria Cotto a Todos: 04:25 PM
Cuáles fueron las actividades realizadas en beneficio de la Juventud por parte de la Casa de la Cultura en el año 2020, año que inició la pandemia?

Diana Marina Uyaguari accedió a la sala de espera

Admitir Ver

Zoom Reunión

Participantes (34)

Buscar un participante

Sala de espera (1) Mensaje

Hortensia Magaly González Moreta

En la reunión (34)

- CASA DE LA ... (añelirón, yo)
- Galaxy A20S Agueda
- Diana Marina Uyaguari
- Lic. Gonzalo García
- Mayra Jaramillo compu sin cam

Invitar Silenciar a todos

Chat

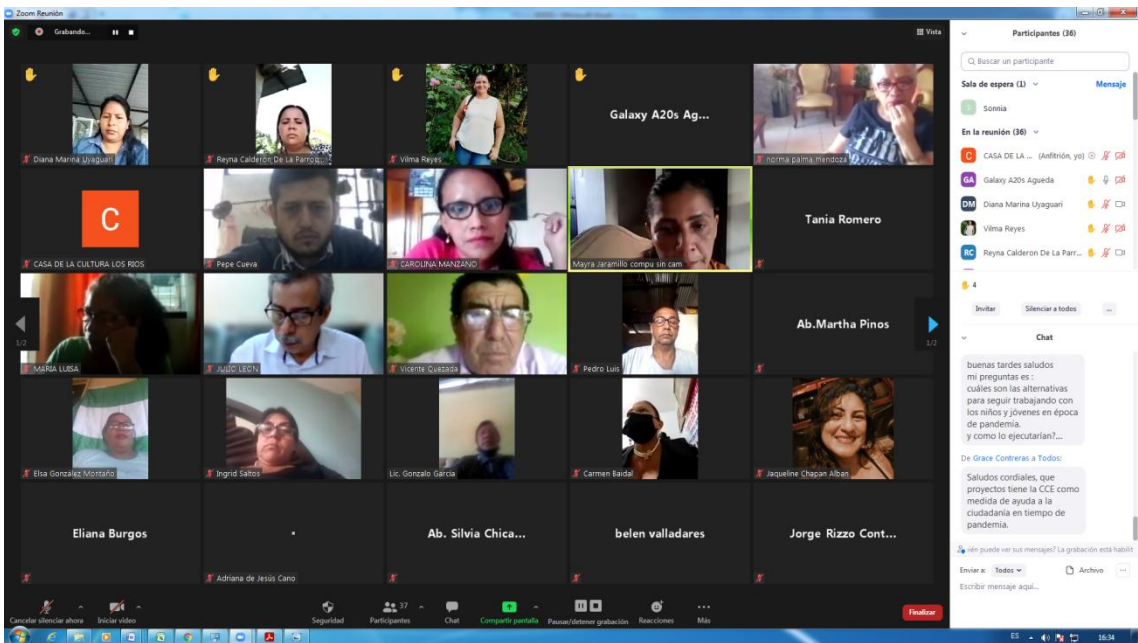
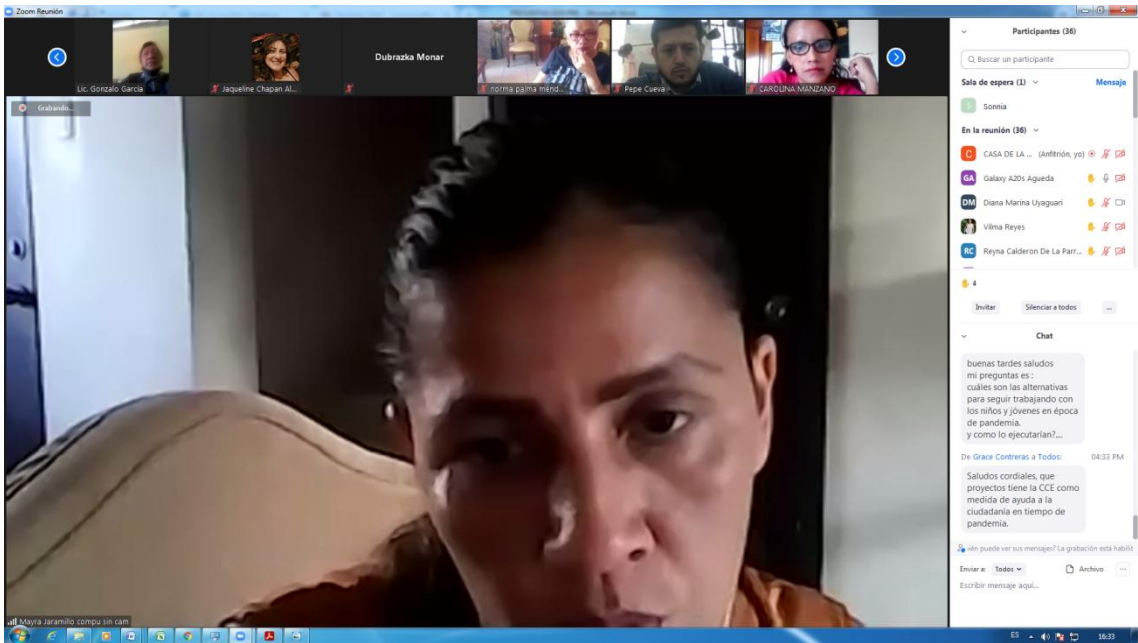
¿Se ha lanzado en el año 2020, año que inició la pandemia?

De Adriana de Jesús Cano a Todos:
Reciban un cordial Saludo, pertenezco a la Unidad Educativa Darío C. Guevara, mi pregunta es: ¿Qué proyectos se planificaron para ser ejecutados en las instituciones educativas? y ¿Cuáles no se lograron concretar? Atte. Adriana Cano.

¿Quién puede ver sus mensajes? La grabación está habilitada

Enviar a Todos Archivo

Escribir mensaje aquí...



Zoom Reunión

Grabando...

Participantes (38)

Q. Buscar un participante

- CASA DE LA... (Aelfrón, yo)
- Vilma Reyes
- Reyna Calderon De La Parr...
- Mayra Jaramillo compu sin cam
- Ab. Silvia Chica Mora
- Ab. Martha Pinos
- Abg. Cynthia Gonzales
- Adriana de Jesús Cano

2

Invitar Silenciar a todos

Chat

¿Eso es un punto de vista general cuales son las fortalezas de la CCE de Los Rios.

De CAROLINA MANZANO a Todos:

Dado que no todos cuentan con acceso a internet o tecnologías, ¿Qué estrategias se realizaron en el año 2020 como equipo de trabajo para continuar llevando la cultura hacia nuestras casas y si estas lograron tener la aceptación esperada?

¿Alguien puede ver sus mensajes? La grabación está habilitada.

Enviar a Todos Archivar

Escribir mensaje aquí...

Vilma Reyes

Cancelar silenciar ahora Iniciar video

Seguridad Participantes Chat Compartir pantalla Pausar/detener grabación Reacciones Más

Finalizar

ES 16:40

Zoom Reunión

Grabando...

Participantes (38)

Q. Buscar un participante

- CASA DE LA... (Aelfrón, yo)
- Reyna Calderon De La Parr...
- Mayra Jaramillo compu sin cam
- Pedro Luis
- Ab. Silvia Chica Mora
- Ab. Martha Pinos
- Abg. Cynthia Gonzales
- Adriana de Jesús Cano

1

Invitar Silenciar a todos

Chat

¿Eso es un punto de vista general cuales son las fortalezas de la CCE de Los Rios.

De CAROLINA MANZANO a Todos:

Dado que no todos cuentan con acceso a internet o tecnologías, ¿Qué estrategias se realizaron en el año 2020 como equipo de trabajo para continuar llevando la cultura hacia nuestras casas y si estas lograron tener la aceptación esperada?

¿Alguien puede ver sus mensajes? La grabación está habilitada.

Enviar a Todos Archivar

Escribir mensaje aquí...

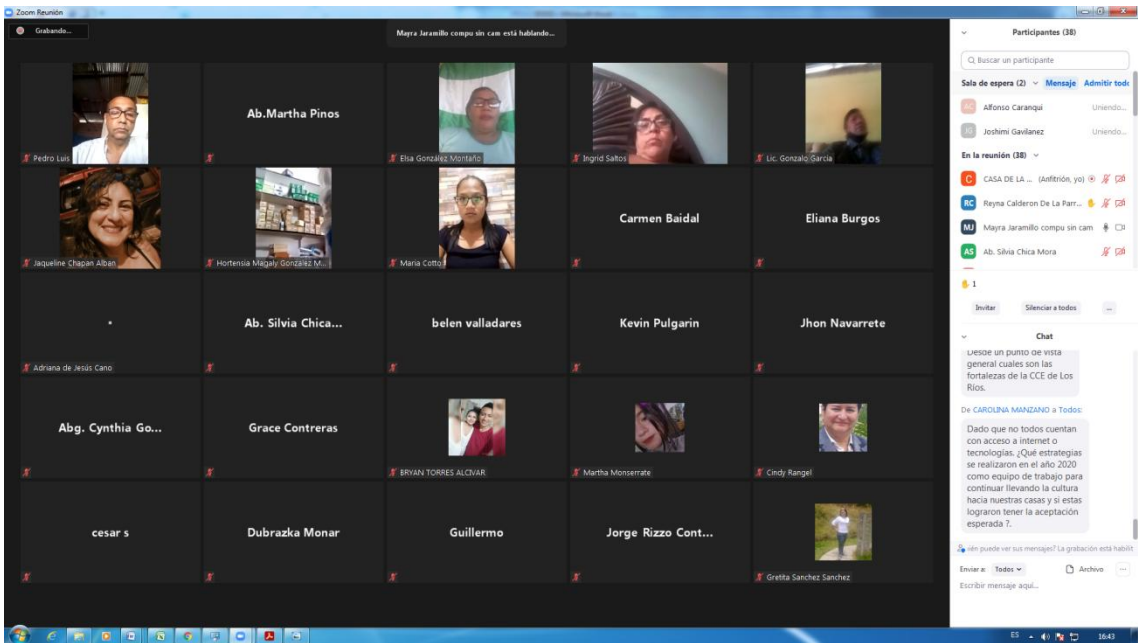
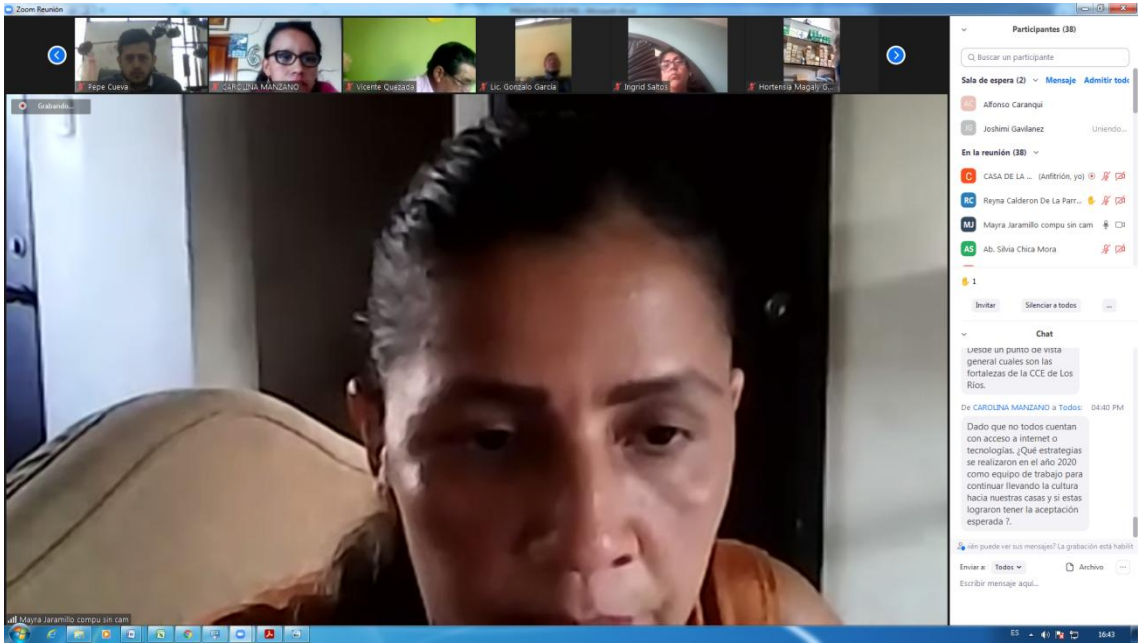
Pedro Luis

Cancelar silenciar ahora Iniciar video

Seguridad Participantes Chat Compartir pantalla Pausar/detener grabación Reacciones Más

Finalizar

ES 16:42



Zoom Reunión

Grabando...

Participantes (40)

Q Buscar un participante

- CASA DE LA ... (Añftrón, yo)
- Reyna Calderon De La Parr...
- Mayra Jaramillo compu sin cam
- Ab. Silvia Chica Mora
- Ab. Martha Pinos
- Abg. Cynthia Gonzales
- Adriana de Jesús Cano
- Delen valladares

Chat

Lesee un punto de vista general cuales son las fortalezas de la CCE de Los Rios.

De CAROLINA MANZANO a Todos:

Dado que no todos cuentan con acceso a internet o tecnologías. ¿Qué estrategias se realizaron en el año 2020 como equipo de trabajo para continuar llevando la cultura hacia nuestras casas y si estas lograron tener la aceptación esperada ?.

¿Alguien puede ver sus mensajes? La grabación está habilitada.

Enviar a Todos

Archivar

Escribir mensaje aquí...

Reyna Calderon... MARIA LUISA Carmen Baidal Eliana Burgos Ab. Silvia Chica... Tania Romero Ab. Martha Pinos

16:44

Zoom Reunión

Grabando...

Participantes (40)

Q Buscar un participante

Sala de espera (1) Mensaje

En la reunión (40)

- Maria de los angeles vera calderon
- CASA DE LA ... (Añftrón, yo)
- Mayra Jaramillo compu sin cam
- Ab. Silvia Chica Mora
- Ab. Martha Pinos
- Abg. Cynthia Gonzales
- Adriana de Jesús Cano

Chat

Lesee un punto de vista general cuales son las fortalezas de la CCE de Los Rios.

De CAROLINA MANZANO a Todos:

Dado que no todos cuentan con acceso a internet o tecnologías. ¿Qué estrategias se realizaron en el año 2020 como equipo de trabajo para continuar llevando la cultura hacia nuestras casas y si estas lograron tener la aceptación esperada ?.

¿Alguien puede ver sus mensajes? La grabación está habilitada.

Enviar a Todos

Archivar

Escribir mensaje aquí...

Reyna Calderon... MARIA LUISA Carmen Baidal Eliana Burgos Ab. Silvia Chica... Tania Romero Ab. Martha Pinos

16:44

Zoom Reunión

Grabando...

Participantes (40)

Q Buscar un participante

Sala de espera (1) Mensaje

Maria de los angeles vera ca... Uniendo...

En la reunión (40)

CASA DE LA ... (añadirón, yo) [M] [C]

JULIO LEON [M] [C]

Ab. Silvia Chica Mora [M] [C]

Ab.Martha Pinos [M] [C]

Abg. Cynthia Gonzales [M] [C]

Adriana de Jesús Cano [M] [C]

Invitar Silenciar a todos

Chat

¿Estás un punto de vista general cuales son las fortalezas de la CCE de Los Rios.

De CAROLINA MANZANO a Todos 04:40 PM

Dado que no todos cuentan con acceso a internet o tecnologías. ¿Qué estrategias se realizaron en el año 2020 como equipo de trabajo para continuar llevando la cultura hacia nuestras casas y si estas lograron tener la aceptación esperada ?

¿Alguien puede ver sus mensajes? La grabación está habilitada.

Enviar Todos Archivar

Escribir mensaje aquí...

JULIO LEON

ES - 41 - 16:45

Zoom Reunión

Grabando...

Participantes (40)

Q Buscar un participante

CASA DE LA ... (añadirón, yo) [M] [C]

JULIO LEON [M] [C]

Ab. Silvia Chica Mora [M] [C]

Ab.Martha Pinos [M] [C]

Abg. Cynthia Gonzales [M] [C]

Adriana de Jesús Cano [M] [C]

Alfonso Caranqui [M] [C]

Belen valladares [M] [C]

BRYAN TORRES ALCIVAR [M] [C]

Invitar Silenciar a todos

Chat

¿Estás un punto de vista general cuales son las fortalezas de la CCE de Los Rios.

De CAROLINA MANZANO a Todos 04:40 PM

Dado que no todos cuentan con acceso a internet o tecnologías. ¿Qué estrategias se realizaron en el año 2020 como equipo de trabajo para continuar llevando la cultura hacia nuestras casas y si estas lograron tener la aceptación esperada ?

¿Alguien puede ver sus mensajes? La grabación está habilitada.

Enviar Todos Archivar

Escribir mensaje aquí...

Reyna Calderon...

CASA DE LA CULTURA LOS RIOS

Diana María Ujiganti

Vilma Reyes

Galaxy A20s Ag...

Tania Romero

Norma Patricia Miranda

Pipe Cueva

CAROLINA MANZANO

Mayra Jaramila compus sin carne

MARIA LUISA

JULIO LEON

Vicente Quezada

Pedro Luis

Ab.Martha Pinos

Elsa Gonzalez Montano

Lic. Gonzalo Garcia

Jaqueline Chapán Alban

Hortensia Magaly Gonzalez M...

Conectar con el audio

Ingrid Salto

Maria Cotto

Carmen Baidal

Eliana Burgos

Adriana de Jesús Cano

ES - 41 - 16:46

Zoom Reunión

Grabando...

JULIO LEON está hablando...

				Ingrid Salto
	Carmen Baidal	Eliana Burgos		Ab. Silvia Chica...
belen valladares	Kevin Pulgarin	Jhon Navarrete	Abg. Cynthia Go...	Grace Contreras
		cesar s	Dubrazka Monar	Guillermo
Jorge Rizzo Cont...		Alfonso Caranqui	Joshimi Gavilanez	Harahel Camacho

Participantes (41)

Buscar un participante

- CASA DE LA ... (Añftrón, yo)
- JULIO LEON
- Ab. Silvia Chica Mora
- Ab. Martha Pinos
- Abg. Cynthia Gonzales
- Adriana de Jesús Cano
- Alfonso Caranqui
- belen valladares
- BRYAN TORRES ALCVAR

Invitar Silenciar a todos

Chat

¿Estés un punto de vista general cuales son las fortalezas de la CCE de Los Ríos.

De CAROLINA MANZANO a Todos 04:40 PM

Dado que no todos cuentan con acceso a internet o tecnologías, ¿Qué estrategias se realizaron en el año 2020 como equipo de trabajo para continuar llevando la cultura hacia nuestras casas y si estas lograron tener la aceptación esperada?

¿Alguien puede ver sus mensajes? La grabación está habilitada.

Enviar a Todos Archivar

Escribir mensaje aquí...

Zoom Reunión

Grabando...

Reyna Calderon...	CASA DE LA CULTURA LOS RIOS			Galaxy A20s Ag...
				Tania Romero
MARIA LUISA	JULIO LEON			Ab. Martha Pinos
Ingrid Salto		Carmen Baidal	Eliana Burgos	

Participantes (41)

Buscar un participante

- CASA DE LA ... (Añftrón, yo)
- JULIO LEON
- Ab. Silvia Chica Mora
- Ab. Martha Pinos
- Abg. Cynthia Gonzales
- Adriana de Jesús Cano
- Alfonso Caranqui
- belen valladares
- BRYAN TORRES ALCVAR

Invitar Silenciar a todos

Chat

¿Estés un punto de vista general cuales son las fortalezas de la CCE de Los Ríos.

De CAROLINA MANZANO a Todos

Dado que no todos cuentan con acceso a internet o tecnologías, ¿Qué estrategias se realizaron en el año 2020 como equipo de trabajo para continuar llevando la cultura hacia nuestras casas y si estas lograron tener la aceptación esperada?

¿Alguien puede ver sus mensajes? La grabación está habilitada.

Enviar a Todos Archivar

Escribir mensaje aquí...

Zoom Meeting

Grabando...

Participantes (38)

Q Buscar un participante

- CASA DE LA... (Añftrón, yo)
- JULIO LEON
- Ab. Silvia Chica Mora
- Ab. Martha Pinos
- Abg. Cynthia González
- Adriana de Jesús Cano
- Alfonso Caranqui
- Belen valladares
- BRYAN TORRES ALCIVAR

Invitar Silenciar a todos

Chat

¿Escribe un punto de vista general? ¿Cuales son las fortalezas de la CCE de Los Rios.

De CAROLINA MANZANO a Todos:

Dado que no todos cuentan con acceso a internet o tecnologías. ¿Qué estrategias se realizaron en el año 2020 como equipo de trabajo para continuar llevando la cultura hacia nuestras casas y si estas lograron tener la aceptación esperada?

¿Alguien puede ver sus mensajes? La grabación está habilitada.

Enviar a Todos Archivar

Escribir mensaje aquí...

ES 4:16 16:52

Zoom Meeting

Grabando...

Participantes (39)

Q Buscar un participante

- Carmen Baidal
- CAROLINA MANZANO
- cesar s
- Cindy Rangel
- Diana Marina Uyaguari
- Eliana Burgos
- Elisa González Montaño
- Grace Contreras
- Gretta Sanchez Sanchez

Invitar Silenciar a todos

Chat

¿Escribe un punto de vista general? ¿Cuales son las fortalezas de la CCE de Los Rios.

De CAROLINA MANZANO a Todos:

Dado que no todos cuentan con acceso a internet o tecnologías. ¿Qué estrategias se realizaron en el año 2020 como equipo de trabajo para continuar llevando la cultura hacia nuestras casas y si estas lograron tener la aceptación esperada?

¿Alguien puede ver sus mensajes? La grabación está habilitada.

Enviar a Todos Archivar

Escribir mensaje aquí...

ES 4:16 16:52

Zoom Meeting

Grabando...

Participantes (39)

Q Buscar un participante

- Guillermo
- Harahel Camacho
- Hortensia Magaly González Mo...
- Ingrid Saltos
- Jaqueline Chapán Alban
- Jhon Navarrete
- Jorge Rizzo Contreras
- Jeshimi Gavilanz
- Kevin Pulgarin

Invitar Silenciar a todos

Chat

¿Está un punto de vista general? Cuellos de las fortalezas de la CCE de los Rios.

De CAROLINA MANZANO a Todos:

Dado que no todos cuentan con acceso a internet o tecnologías, ¿Qué estrategias se realizaron en el año 2020 como equipo de trabajo para continuar llevando la cultura hacia nuestras casas y si estas lograron tener la aceptación esperada?

¿Alguien puede ver sus mensajes? La grabación está habilitada.

Enviar a Todos Archivar

Escribir mensaje aquí...

ES 4:16 16:52

Zoom Meeting

Grabando...

Participantes (39)

Q Buscar un participante

- Lic. Gonzalo García
- María Cotto
- María de los angeles vera cal...
- MARIA LUISA
- Mayra Jaramillo compu sin cam
- norma palma mendoza
- Pedro Luis
- Pepe Cueva
- Reyna Calderon De La Parroqui...

Invitar Silenciar a todos

Chat

¿Está un punto de vista general? Cuellos de las fortalezas de la CCE de los Rios.

De CAROLINA MANZANO a Todos:

Dado que no todos cuentan con acceso a internet o tecnologías, ¿Qué estrategias se realizaron en el año 2020 como equipo de trabajo para continuar llevando la cultura hacia nuestras casas y si estas lograron tener la aceptación esperada?

¿Alguien puede ver sus mensajes? La grabación está habilitada.

Enviar a Todos Archivar

Escribir mensaje aquí...

ES 4:16 16:53

Zoom Meeting

Grabando...

Participantes (38)

Q Buscar un participante

- Maria Cotto
- MARIA LUISA
- Mayra Jaramillo compu sin cam
- norma palma mendoza
- Pedro Luis
- Pepe Cueva
- Reyna Calderon De La Parroqui...
- Vicente Quezada
- Vilma Reyes

Invitar Silenciar a todos

Chat

Lesíde un punto de vista general cuales son las fortalezas de la CCE de Los Rios.

De CAROLINA MANZANO a Todos:

Dado que no todos cuentan con acceso a internet o tecnologías. ¿Qué estrategias se realizaron en el año 2020 como equipo de trabajo para continuar llevando la cultura hacia nuestras casas y si estas lograron tener la aceptación esperada ?

¿Alguien puede ver sus mensajes? La grabación está habilitada.

Enviar a Todos Archivar

Escribir mensaje aquí...

ES 4:18 16:53

Zoom Meeting

Grabando...

Participantes (38)

Q Buscar un participante

Sala de espera (3) Mensaje Admitir todos

- Maria Mariscal
- Mariana Mariscal
- MARISANA VITE PRIV. LOS RIOS

En la reunión (38)

- CASA DE LA ... (Anfitrión, yo)
- CAROLINA MANZANO
- JULIO LEON

Invitar Silenciar a todos

Chat

Lesíde un punto de vista general cuales son las fortalezas de la CCE de Los Rios.

De CAROLINA MANZANO a Todos:

Dado que no todos cuentan con acceso a internet o tecnologías. ¿Qué estrategias se realizaron en el año 2020 como equipo de trabajo para continuar llevando la cultura hacia nuestras casas y si estas lograron tener la aceptación esperada ?

¿Alguien puede ver sus mensajes? La grabación está habilitada.

Enviar a Todos Archivar

Escribir mensaje aquí...

ES 4:19 16:56

Zoom Reunión

Grabando...

Participantes (39)

Q buscar un participante

Sala de espera (2) Mensaje Admitir todos

Maria Mariscal

MARIANA VIT... Admitir Eliminar

En la reunión (39)

CASA DE LA... (asistencia, yo) 0 0

CAROLINA MANZANO 0 0

JULIO LEON 0 0

Mayra Jaramillo compu sin cam 0 0

1

Invitar Silenciar a todos

Chat

Lesedse un punto de vista general cuales son las fortalezas de la CCE de Los Rios.

De CAROLINA MANZANO a Todos:

Dado que no todos cuentan con acceso a internet o tecnologías ¿Qué estrategias se realizaron en el año 2020 como equipo de trabajo para continuar llevando la cultura hacia nuestras casas y si estas lograron tener la aceptación esperada ?

¿Alguien puede ver sus mensajes? La grabación está habilitada.

Enviar Todos Archivo

Escribir mensaje aquí...

16:57

Zoom Reunión

Grabando...

Participantes (39)

Q buscar un participante

Sala de espera (2) Mensaje Admitir todos

Maria Mariscal Usando...

MARIANA VITE PRV. LOS RIOS Usando...

En la reunión (39)

Cancelar silenciar ahora Más >

CAROLINA MANZANO 0 0

JULIO LEON 0 0

Mayra Jaramillo compu sin cam 0 0

1

Invitar Silenciar a todos

Chat

Lesedse un punto de vista general cuales son las fortalezas de la CCE de Los Rios.

De CAROLINA MANZANO a Todos:

Dado que no todos cuentan con acceso a internet o tecnologías ¿Qué estrategias se realizaron en el año 2020 como equipo de trabajo para continuar llevando la cultura hacia nuestras casas y si estas lograron tener la aceptación esperada ?

¿Alguien puede ver sus mensajes? La grabación está habilitada.

Enviar Todos Archivo

Escribir mensaje aquí...

16:57

Zoom Reunión

Grabando...

Participantes (40)

Q Buscar un participante

Sala de espera (2) Mensaje Admitir todos

FAUSTO GONZALEZ CASTRO

MARIANA VITE PRV. LOS RIOS

En la reunión (40)

CASA DE LA... (Aseñón, yo) [M] [V]

CAROLINA MANZANO [M] [V]

JULIO LEON [M] [V]

Mayra Jaramillo compu sin cam [M] [V]

Invitar Silenciar a todos

Chat

¿ESDE un punto de vista general cuales son las fortalezas de la CCE de Los Rios.

De CAROLINA MANZANO a Todos:

Dado que no todos cuentan con acceso a internet o tecnologías ¿Qué estrategias se realizaron en el año 2020 como equipo de trabajo para continuar llevando la cultura hacia nuestras casas y si estas lograron tener la aceptación esperada?

¿Quién puede ver sus mensajes? La grabación está habilitada.

Enviar Todos Archivo

Escribir mensaje aquí...

Reyna Calderon...

CASA DE LA CULTURA LOS RIOS

Diana Marina Oyague

Ylma Reyes

MARIA LUISA

JULIO LEON

Ab.Martha Pinos

Victor Quezada

Pedro Luis

Elsa González Montañó

Lic. Gonzalo García

Maria Mariscal

Hortensia Magaly González M...

Jaqueline Chapán Alban

Ingrid Salto

GINA ZAMBRANO

Carmen Baidal

Ab. Silvia Chica...

belen valladares

Maria Cotto

Adriana de Jesús Cano

Zoom Reunión

Participantes (39)

Q Buscar un participante

Sala de espera (2) Mensaje Admitir todos

FAUSTO GONZALEZ CASTRO

MARIANA VITE PRV. LOS RIOS

En la reunión (39)

CASA DE LA CULT... (Aseñón, yo) [M] [V]

CAROLINA MANZANO [M] [V]

Hortensia Magaly González Mo... [M] [V]

JULIO LEON [M] [V]

Invitar Silenciar a todos

Chat

Saludos desde Febres Cordero

De Pepe Cueva a Todos:

0993399660

De Ingrid Salto a Todos:

Muchas gracias un gran abrazo Ing. Julio León y Leda Mayrita

De Elsa González Montañó a Todos:

Excelente Propuesta

¿Quién puede ver sus mensajes?

Enviar Todos Archivo

Escribir mensaje aquí...

Reyna Calderon... [M] [V]

CASA DE LA CULTURA LOS RIOS

Diana Marina Oyague

Ylma Reyes

MARIA LUISA

JULIO LEON

Ab.Martha Pinos

Pedro Luis

Elsa González Montañó

Lic. Gonzalo García

Ab. Silvia Chica...

Maria Mariscal

Hortensia Magaly González More...

GINA ZAMBRANO

Ingrid Salto

Jaqueline Chapán Alban

Carmen Baidal

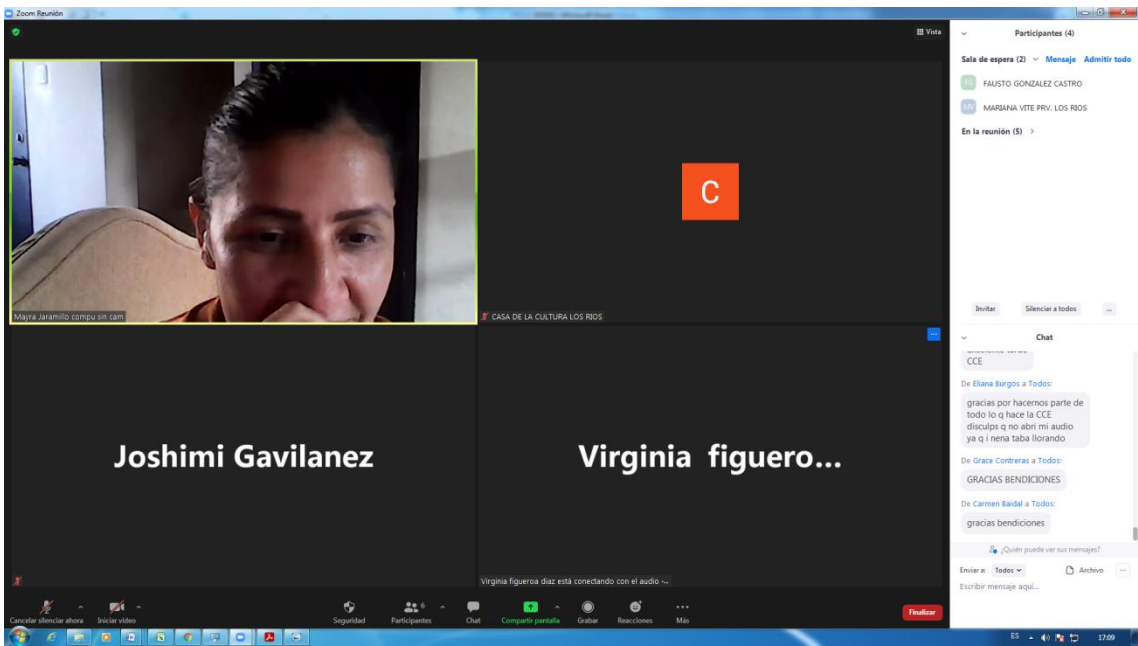
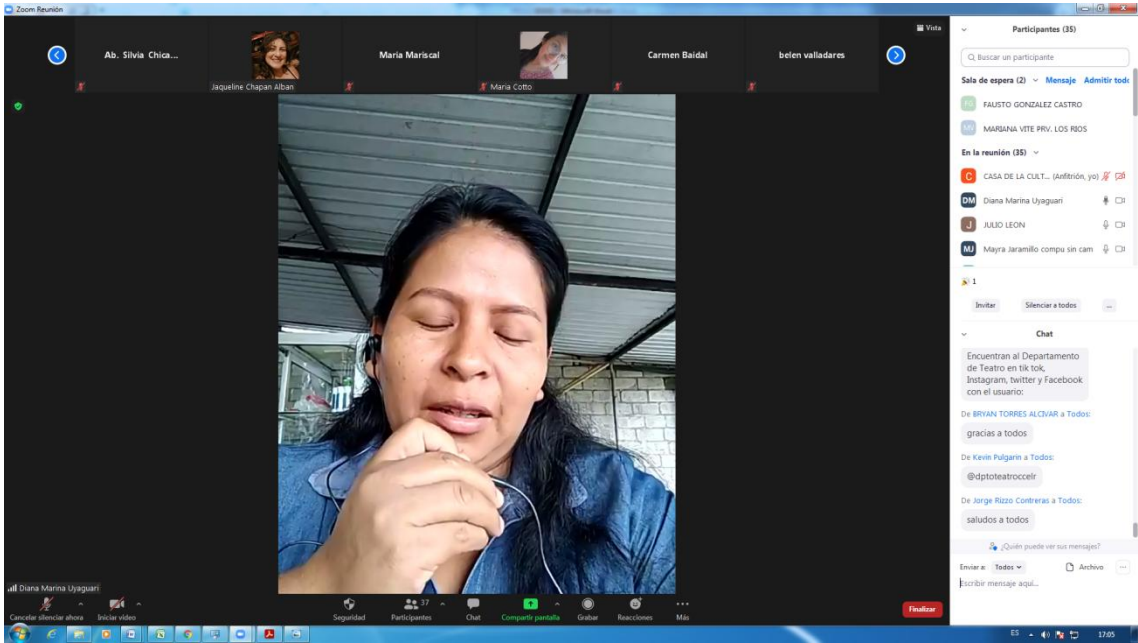
Ab. Silvia Chica...

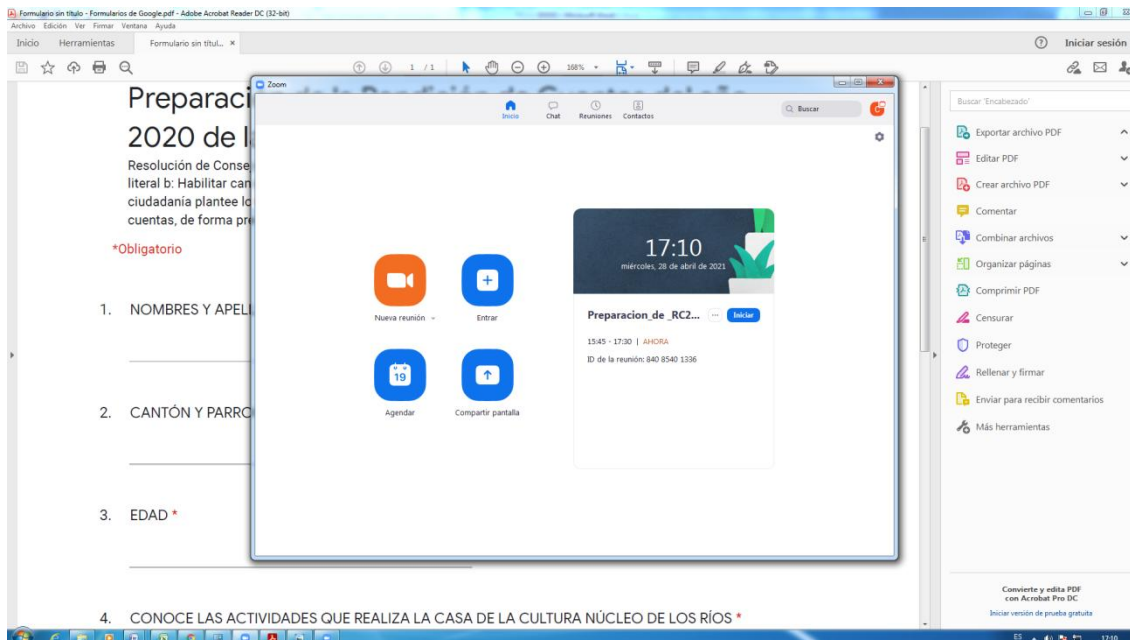
belen valladares

Maria Cotto

Adriana de Jesús Cano

Finalizar





Preguntas realizadas en la reunión.

PEDRO LUIS GARCÍA, PRESIDENTE DE LA ASAMBLEA DE VENTANAS

Que ha hecho la Casa para incentivar, motivarse para manejarse en tiempos de pandemia. La Casa tiene competencia en el rescate de nuestra historia, raíces e identidad.

INGRID SALTOS, CIUDADANA DE LA CDLA LOS PERALES

¿Cómo ayudaron a los Artistas en la época de Pandemia?

CAROLINA MANZANO, PRESIDENTA DEL CENTRO COMUNAL CRISTO DEL CONSUELO

En el marco de la Pandemia del COVID 19 que inició en el año 2020. ¿Qué acciones a favor de la cultura se realizaron en conjunto con las organizaciones que se tiene convenio vigente? Dado que no todos cuentan con acceso a internet o tecnologías. ¿Qué estrategias se realizaron en el año 2020 como equipo de trabajo para continuar llevando la cultura hacia nuestras casas y si estas lograron tener la aceptación esperada?

MARÍA LUISA JIMÉNEZ (RECTORA DE LA U.E. EUGENIO ESPEJO)

En los eventos que realiza la Casa ¿cuáles con los punto débiles que hizo que las Unidades Educativas no participaran. (Problemática de porque no asisten las U.E.)?

VILMA REYES, COORDINADORA CANTONAL DE LA ORGANIZACIÓN DE FORO PARMANENTE DE LA MUJER ECUATORIANA.

De qué manera afecto la disminución de los recursos en las actividades ya planificadas. Me gustaría saber sobre el aporte de la CCE núcleo de Los Ríos, a la equidad de género.

María Cotto, CIUDADANA.

¿Cuáles fueron las actividades realizadas en beneficio de la Juventud por parte de la Casa?
¿Cultura en el año 2020, año que inició la pandemia?

ADRIANA DE JESÚS CANO: RECIBAN UN CORDIAL SALUDO, PERTENEZCO A LA UNIDAD EDUCATIVA DARÍO C. Guevara, mi pregunta es: ¿Qué proyectos se planificaron para ser ejecutados en las instituciones educativas? y ¿Cuáles no se lograron concretar?

GONZALO GARCÍA (PRESIDENTE DE LA ASAMBLEA DE BABAHOYO)

Los proyectos que se tienen con los artistas ¿cuáles son las miras para ellos porque se nos vienen tiempos críticos por la pandemia?

DIANA UYAGUARI (PRESIDENTA DE LA ASAMBLEA CANTONAL DE VALENCIA)

Conque cantones ha trabajado la Casa de la Cultura.

JAQUELINE CHAPAN, CIUDADANA DE LA CDLA UNIVERSITARIA

Cuáles han sido los vínculos que tienen la Casa con la Universidad u otras entidades para realizar eventos culturales.

ELSA GONZÁLEZ MONTAÑO (PRESIDENTA DEL FRENTE AMPLIO DE MUJERES DE LA PROVINCIA DE LOS RÍOS)

El proyecto Paquito Policía de donde salen los recursos para este proyecto.

¿Con que recursos se mantiene la Casa de Olmedo?

KEVIN PULGARIN (ALUMNO DEL ELENCO DE TEATRO CCENLR/GESTOR CULTURAL)

En relación al Departamento de Teatro, ¿cómo estuvo la acogida de los eventos realizados en relación a otros departamentos?

BRYAN TORRES ALCIVAR (GESTOR CULTURAL)

Cuáles son las alternativas para seguir trabajando con los niños y jóvenes en época de pandemia. y como lo ejecutaron?

GRACE CONTRERA, CIUDADANA

Saludos cordiales, qué proyectos tiene la CCE como medida de ayuda a la ciudadanía en tiempo de pandemia.

Desde un punto de vista general cuales son las fortalezas de la CCE de Los Ríos.

AGUEDA VERA PLUAS QUEVEDO COORDINADORA NACIONAL DEL FORO PERMANENTES DE MUJERES ECUATORIANAS

Que logros hemos tenidos con el trabajo realizado de la Casa en tiempos de pandemia especialmente con mujeres, y no logramos cumplir con sus objetivos en estos tiempos de pandemia.

REINA CALDERÓN DE LA PARROQUIA PIMOCHA

Como llegar a los jóvenes para que conozcan más de nuestra cultura, especialmente llegar a los recintos.